

Le Budrie «Stralcio A»



THE BLUEBERRY VILLAGE
Le Budrie

www.theblueberryvillage.com



ecostrutture®
CASE ECOLOGICHE

Edilcer Italia srl • Via Newton 20/A • info@ecostrutture.it • 0510415705



Il comparto C2.11 Colombara si trova in località Le Budrie tra Via Budrie e Via Santa Clelia Barbieri.
 Circondato dal verde della campagna da un lato e del parco dall'altro.

Dista 5 km dal centro di San Giovanni in Persiceto e 9 km dal casello autostradale di Valsamoggia.

Il progetto è stato sviluppato con il preciso intento di offrire ai clienti una dimora di prestigio, in grado di trasmettere un forte senso di esclusività e di accoglienza attraverso scelte mirate di carattere sia formale che funzionale.

Il comparto si inserisce in un quartiere residenziale tranquillo e immerso nel verde, caratterizzato da una bassa densità insediativa e da tipologie edilizie raffinate, nelle vicinanze di un parco.

La qualità architettonica è sottolineata da scelte stilistiche estremamente moderne, eleganti ed essenziali, che vestono volumi armonici e proporzionati, generati dall'aggregazione di unità abitative autonome, ma concentrate in un solo comparto funzionale.

Comfort, tecnologia costruttiva e qualità delle prestazioni pongono ogni villa ad un livello di eccellenza.

Le ville saranno realizzate completamente con struttura in legno, con pannelli in legno lamellare a strati incrociati X-LAM.

I NUMERI DEL COMPARTO

<i>Superficie totale comparto</i>	<i>mq 16.000</i>
<i>Superficie verde pubblico</i>	<i>mq 3.500</i>
<i>Superficie parcheggi pubblici</i>	<i>mq 1.100</i>
<i>Superficie edificabile Stralcio A</i>	<i>mq 1.500</i>



Ogni villetta verrà realizzata su lotti edificabili che variano da 550/850 mq, a seconda della scelta.

La proprietà sarà delimitata da recinzione metallica verde e accesso pedonale con cancelletto.

Le villette saranno realizzate tutte con lo stesso stile architettonico, con possibilità di personalizzazione delle dimensioni e degli ambienti interni.

13 villette unifamiliari:

- ✓ Terreno di proprietà
- ✓ Giardini
- ✓ Piscina
- ✓ Posti auto
- ✓ Garage con vano tecnico impianti
- ✓ NO costi di mediazione
- ✓ Oneri comunali compresi nel prezzo










**i render riportati nella presente brochure sono puramente esemplificativi*

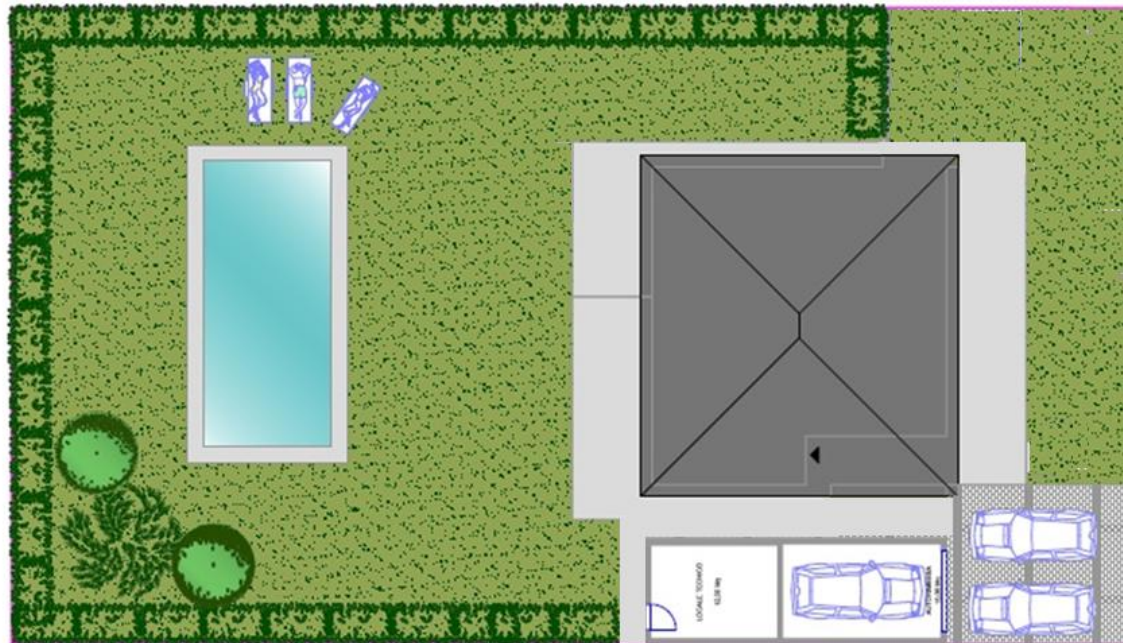
Le Ville saranno interamente realizzate con struttura in legno x-lam (certificato PEFC), per garantire il massimo comfort abitativo in termini di risparmio energetico e sicurezza antisismica.

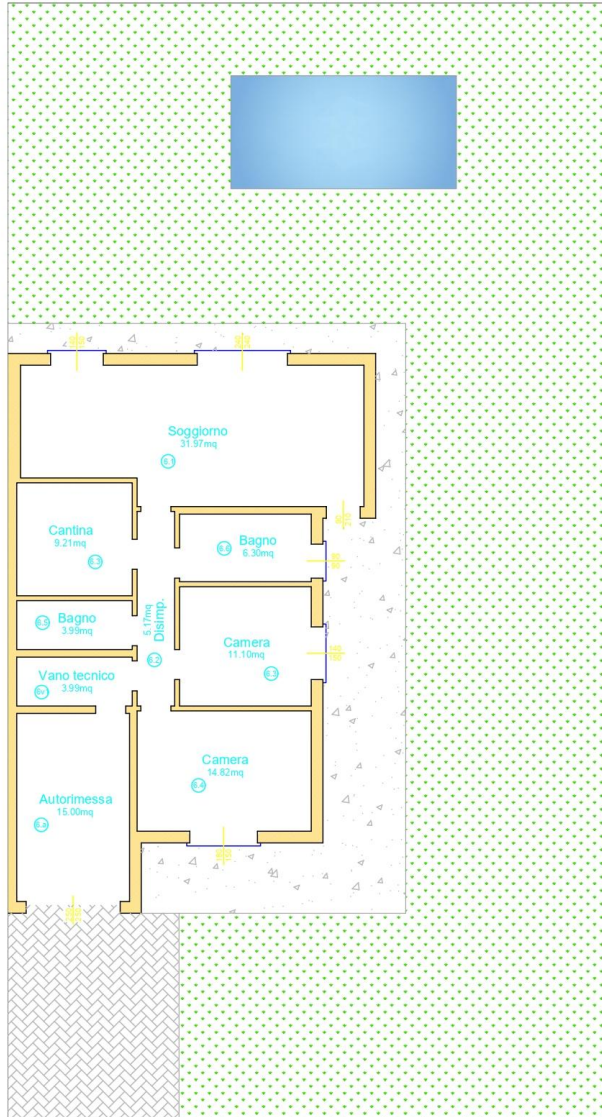
La realizzazione della struttura insieme alla scelta di impianti tecnologici all'avanguardia permetteranno di raggiungere la massima classe energetica A. La struttura in legno, le coibentazioni, gli infissi, gli impianti con l'ausilio di produzione di energia da fonti rinnovabili permettono di raggiungere gli elevati standard abitativi.

Alla qualità delle costruzioni vengono poi aggiunte scelte estetiche e architettoniche ricercate e comfort abitativi non comuni, come la realizzazione delle piscine nei giardini.

Le villette vengono consegnate finite chiavi in mano, con prodotti di elevata qualità.

-  Classe Energetica A3
-  Struttura Antisismica
-  Edifici GAS FREE
-  Piscina
-  Energia da fonti rinnovabili
-  VMC
-  Riscaldamento e raffrescamento



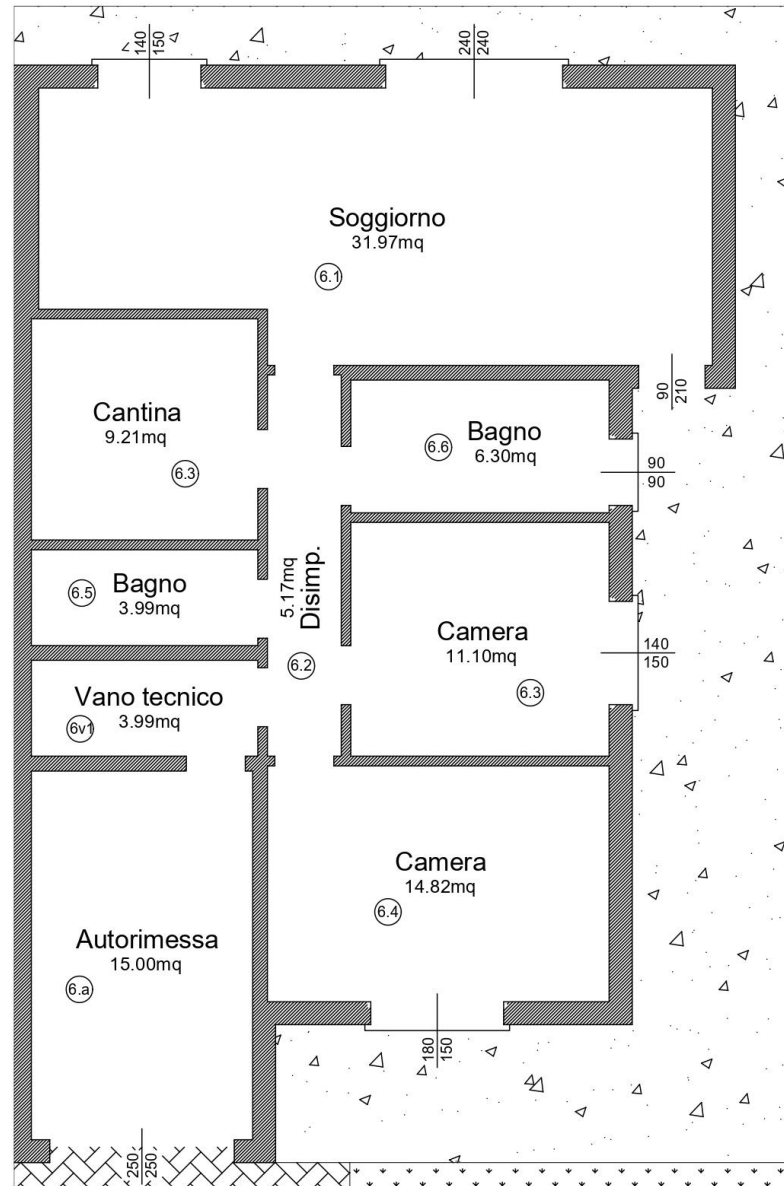


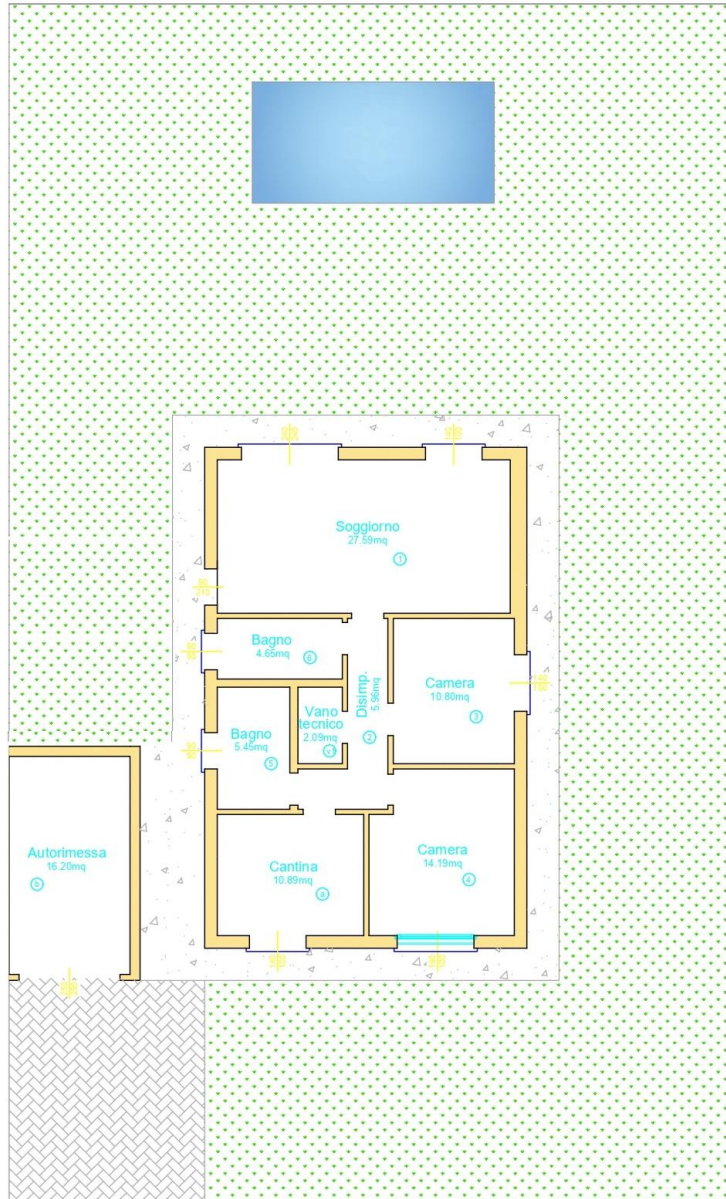
MQ 135

Lotti: 6 – 7 – 8

Villetta a 1 piano, composta da:

- Soggiorno con angolo cottura
- Disimpegno
- 1 bagno
- 1 bagno di servizio
- 1 camera matrimoniale
- 1 camera singola
- Vano Tecnico interno
- Cantina
- Garage
- Giardino
- Piscina 6x3
- 2 posti auto scoperti



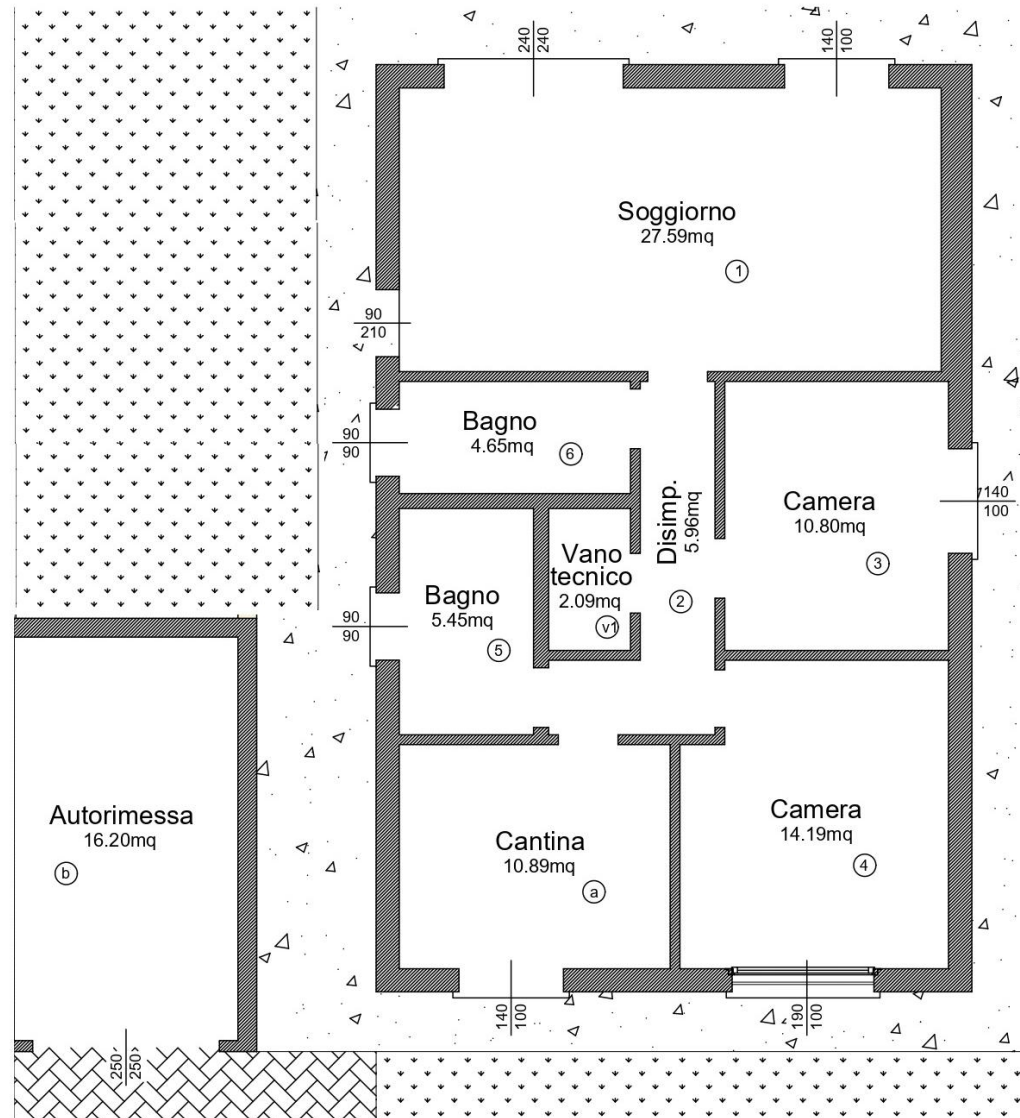


MQ 125

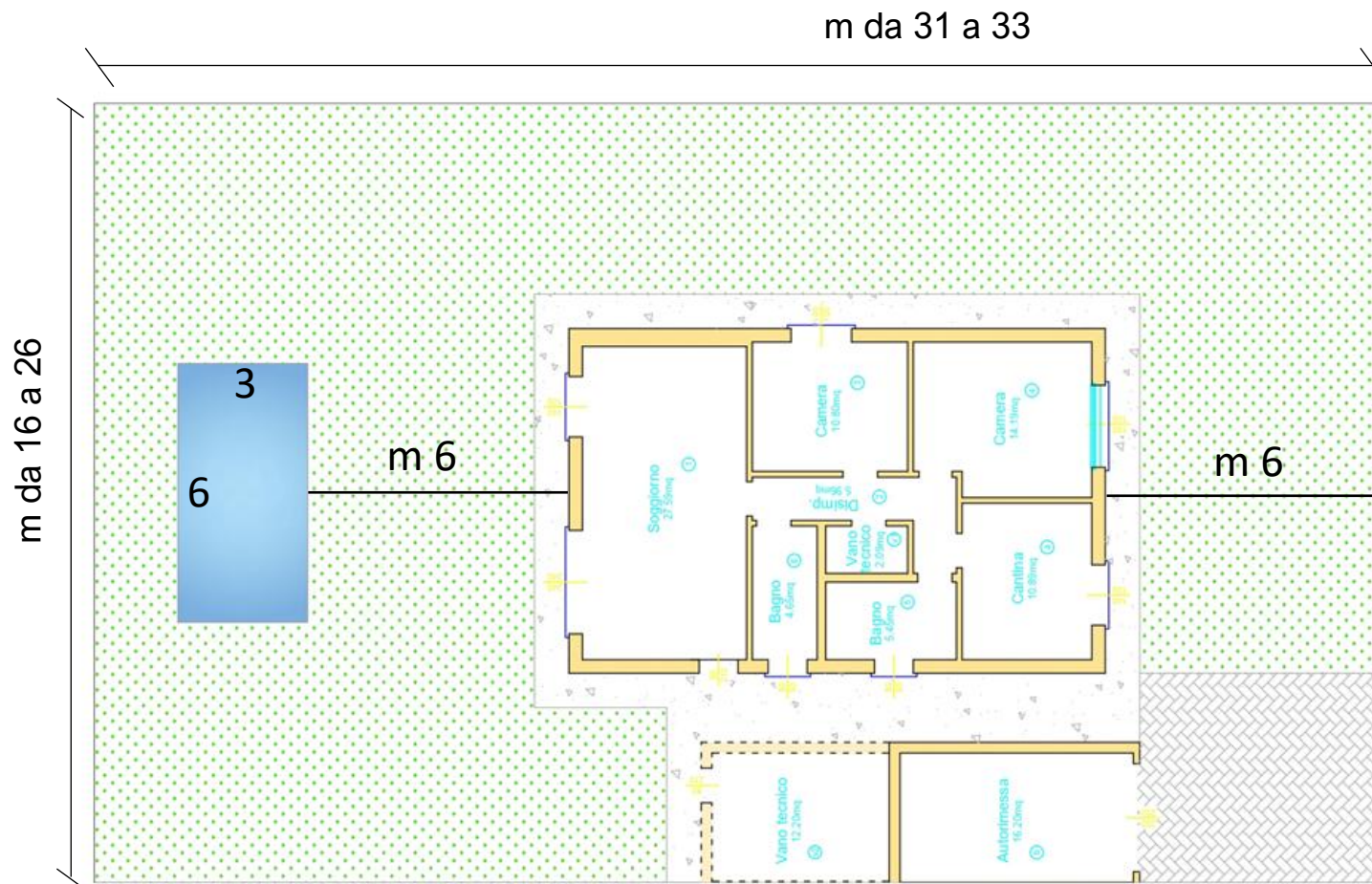
Lotti: 1 – 2 – 3 – 4 – 9 – 10
– 11 – 12 – 13 – 14

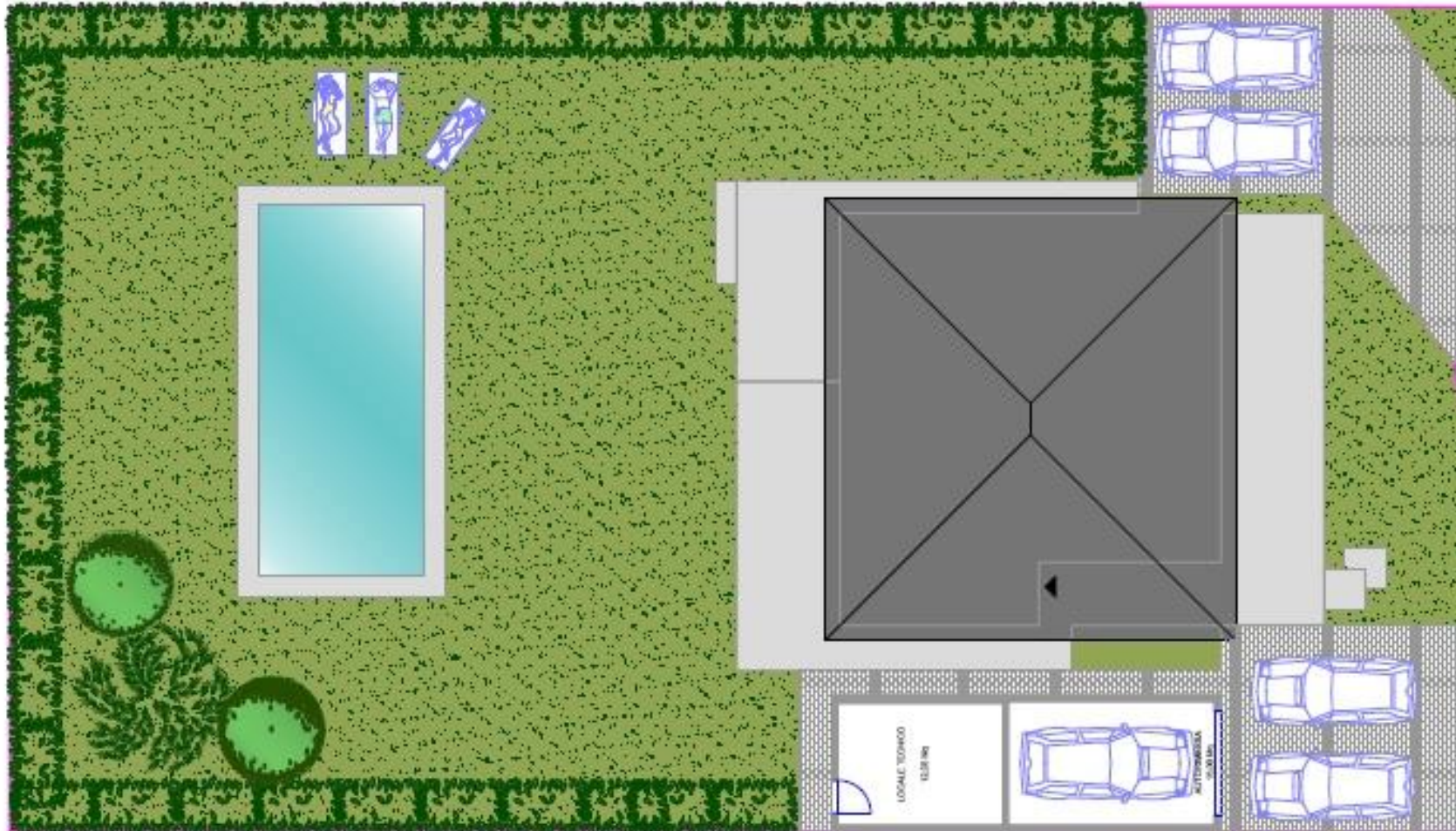
Villetta a 1 piano, composta da:

- Soggiorno con angolo cottura
- Disimpegno
- 1 bagno
- 1 bagno di servizio
- 1 camera matrimoniale
- 1 camera singola
- Vano Tecnico interno
- Cantina
- Garage
- Giardino
- Piscina 6x3
- 2 posti auto scoperti



OPTIONAL	DIMENSIONI	PREZZO DI LISTINO
Vano tecnico esterno	m 3 x 4	€ 21.000,00
Carport	2 posti auto	€ 13.000,00
Carport + 2 posti auto aggiuntivi	2 posti auto	€ 18.000,00
Pergola bioclimatica in alluminio motorizzata con led (lato piscina)		€ 15.000,00







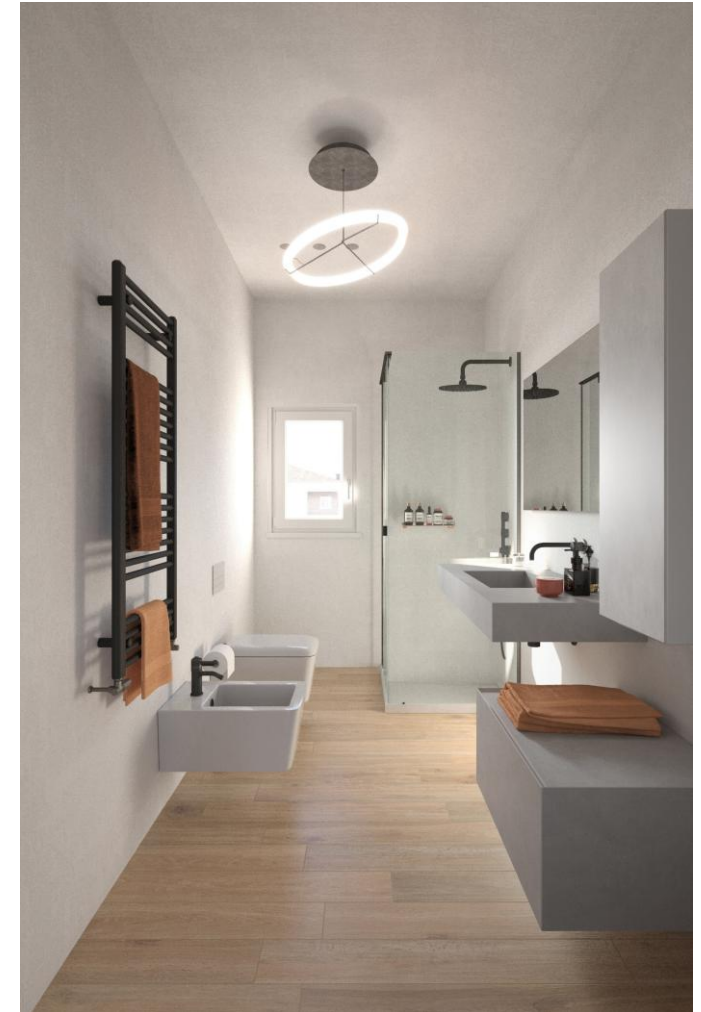
**i render riportati nella presente brochure sono puramente esemplificativi*



**i render riportati nella presente brochure sono puramente esemplificativi*



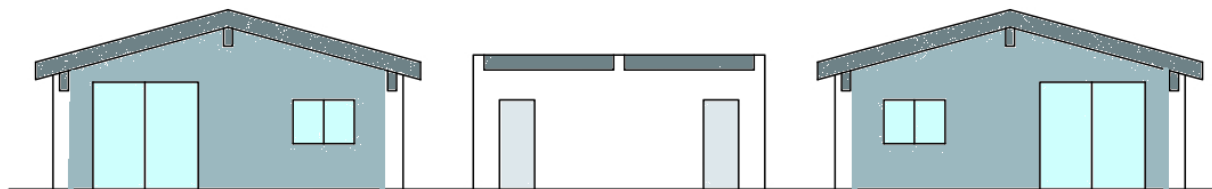
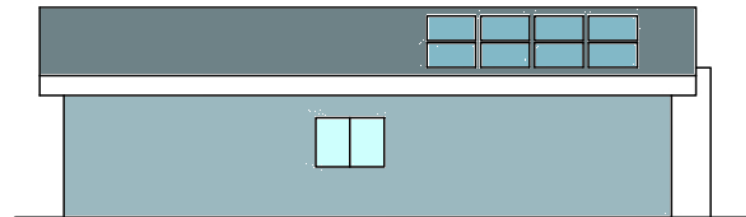
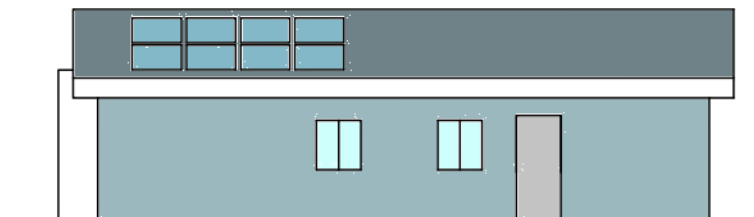
**i render riportati nella presente brochure sono puramente esemplificativi*



**i render riportati nella presente brochure sono puramente esemplificativi*



FRONTE



RETRO

**i render riportati nella presente brochure sono puramente esemplificativi*





LOTTO	mq	Villa	Prezzo (Iva esclusa)
1	558	Luna	€ 435.000
2	563	Luna	€ 429.000
3	567	Luna	€ 429.000
4	571	Luna	€ 429.000
6	593	Sole	€ 445.000
7	593	Sole	€ 439.000
8	593	Sole	€ 445.000
9	627	Luna	€ 445.000
10	636	Luna	€ 445.000
11	598	Luna	€ 439.000
12	595	Luna	€ 439.000
13	690	Luna	€ 439.000
14	850	Luna	€ 459.000